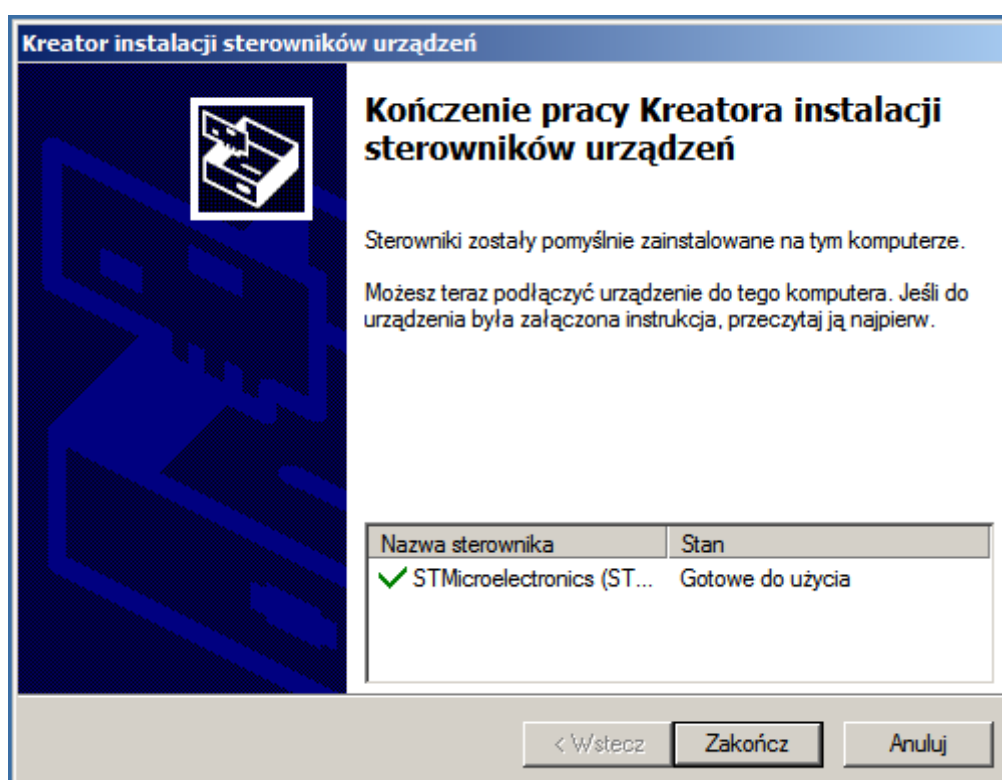


Aktualizacja oprogramowania spawarki EasySplicer

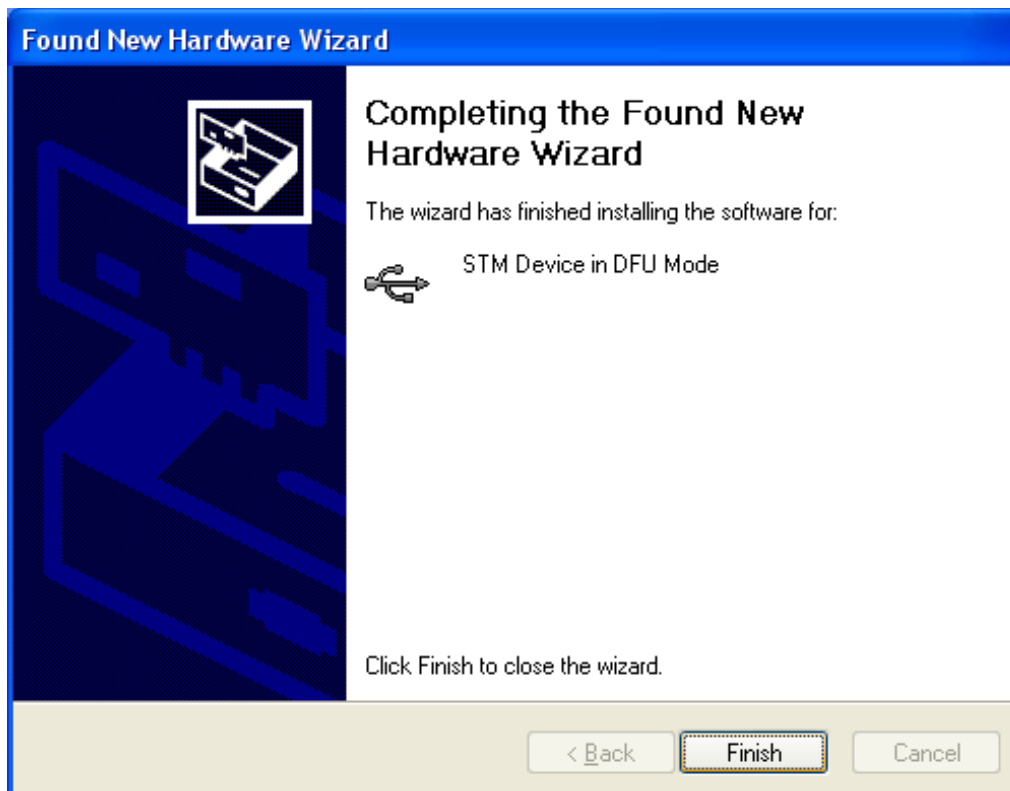
Uwaga: do przeprowadzania aktualizacji niezbędny jest komputer PC/laptop z systemem Windows XP/7/8 oraz przewód miniUSB – USB.

I. Przygotowanie aktualizacji.

1. Pobierz i wypakuj plik [L5810_Software_stsw-stm32080.zip](#)
2. Uruchom plik instalacyjny DfuSe_Demo_V3.0.4_Setup
3. Zainstaluj program
4. Uruchom program
5. Ściągnij i wypakuj plik [L5810_Drivers.zip](#)
6. Wybierz wersję sterownika odpowiednią dla systemu operacyjnego i zainstaluj sterownik poprzez uruchomienie pliku dpinst. W efekcie na ekranie powinno pojawić się okno zbliżone do poniższego:

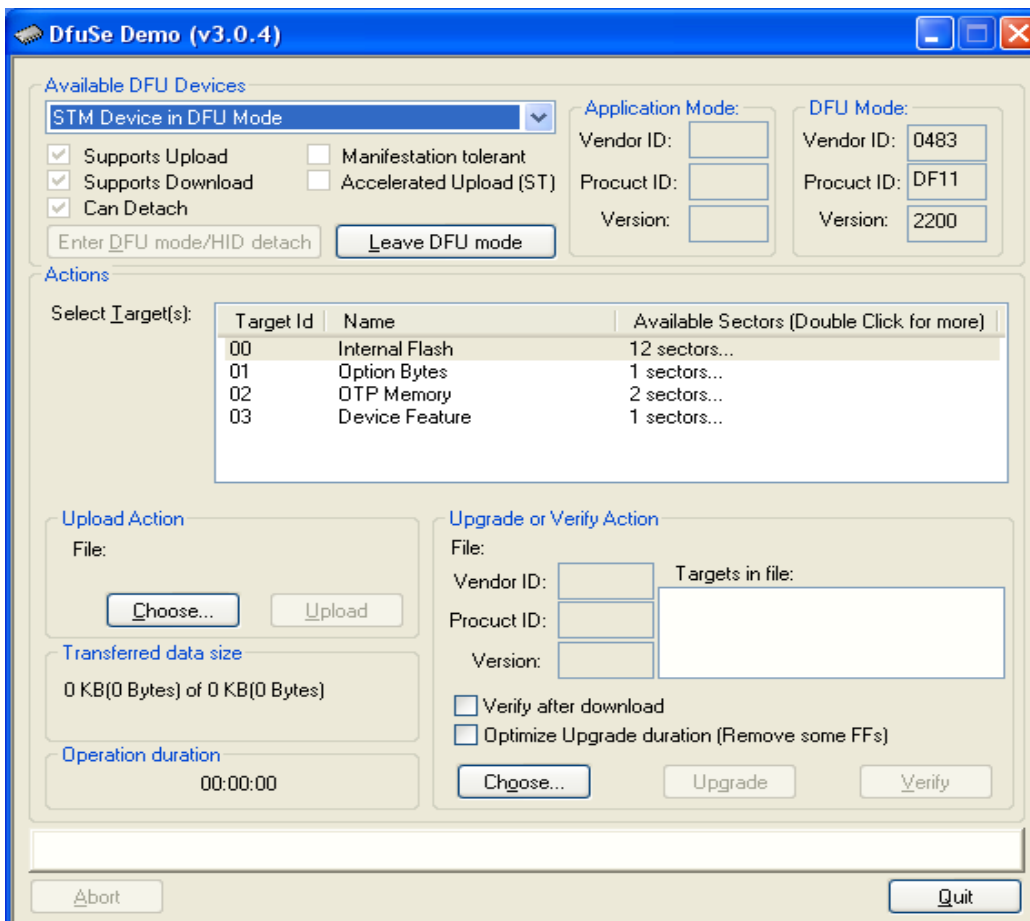


7. Podłącz spawarkę do portu USB komputera
8. TRZYMAJĄC wciśnięty przycisk strzałki w dół na urządzeniu, podłącz ładowarkę sieciową. W efekcie zapalić się powinna dioda LED pod klapą spawarki; ekran powinien pozostać czarny.
9. W przypadku wystąpienia monitu systemu sugerującego wyszukanie aktualizacji dla nowo podłączonego urządzenia, należy wybrać opcję „Nie. Nie tym razem.”
10. W kolejnym oknie systemowym należy potwierdzić automatyczną instalację sterownika. Jeśli sterownik zainstalował się prawidłowo na ekranie powinno pojawić się okno podobne do poniższego:



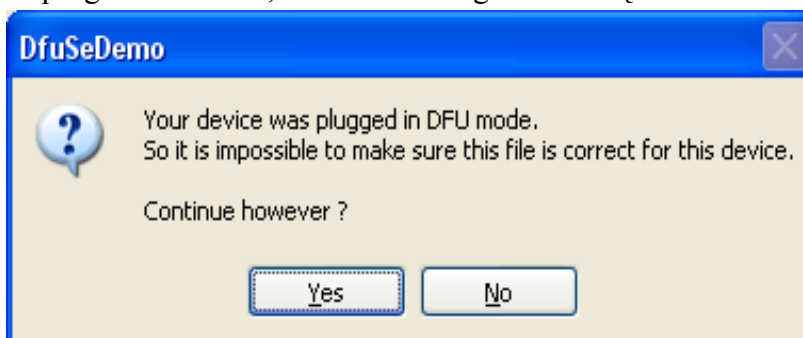
II. Aktualizacja:

1. Uruchom program DfuSe Demo, jeśli nie jest on uruchomiony. W lewym górnym rogu

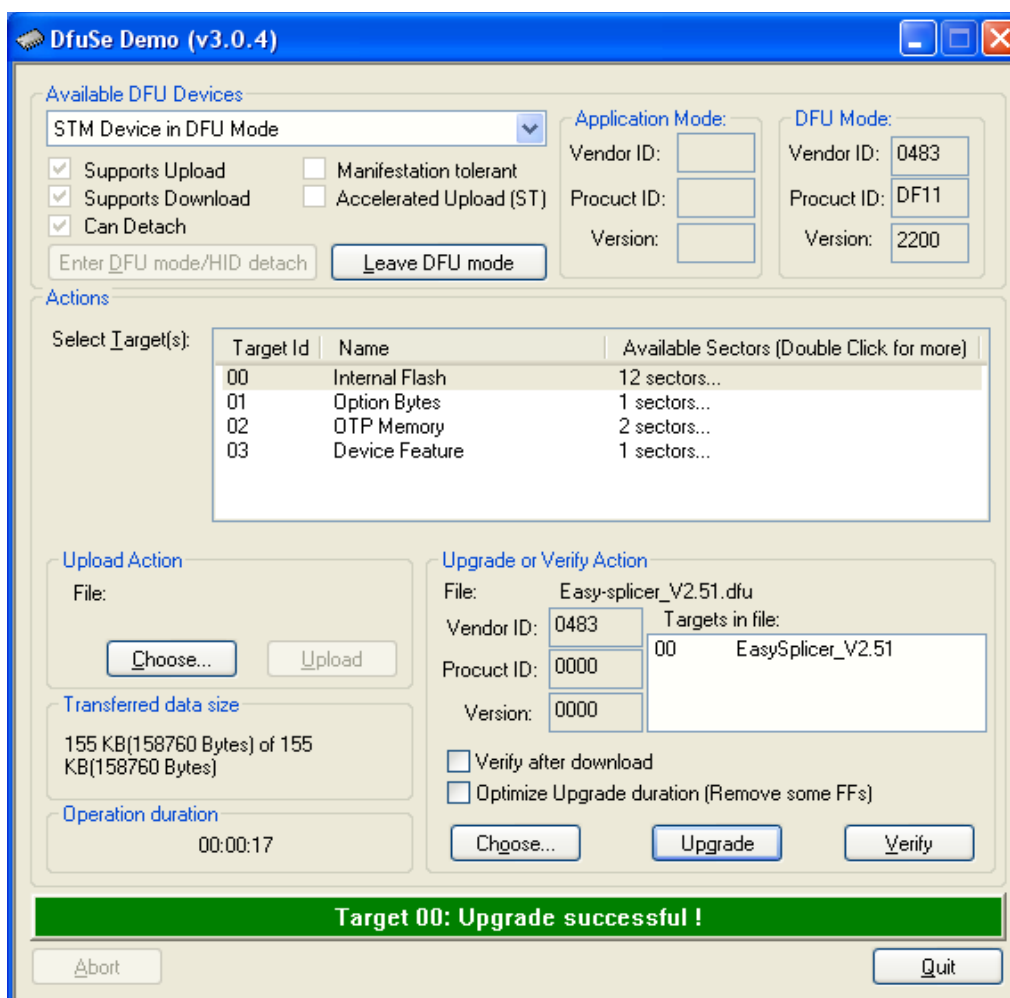


ekranu widoczny powinien być napis „STM Device in DFU Mode”. W przypadku, gdy pole to jest puste należy ponownie podłączyć spawarkę do komputera tak, jak opisano to w pkt. 7 oraz 8.

2. Kliknij przycisk „Choose” w obszarze „Upgrade or Verify Action”.
3. Wybierz plik z oprogramowaniem, które chcesz wgrać do urządzenia i zatwierdź.



4. Ponownie potwierdź chęć kontynuowania.
5. Po zakończeniu aktualizacji ekran aplikacji powinien wyglądać, jak poniżej:



6. Odłącz zasilacz sieciowy oraz kabel USB od urządzenia.