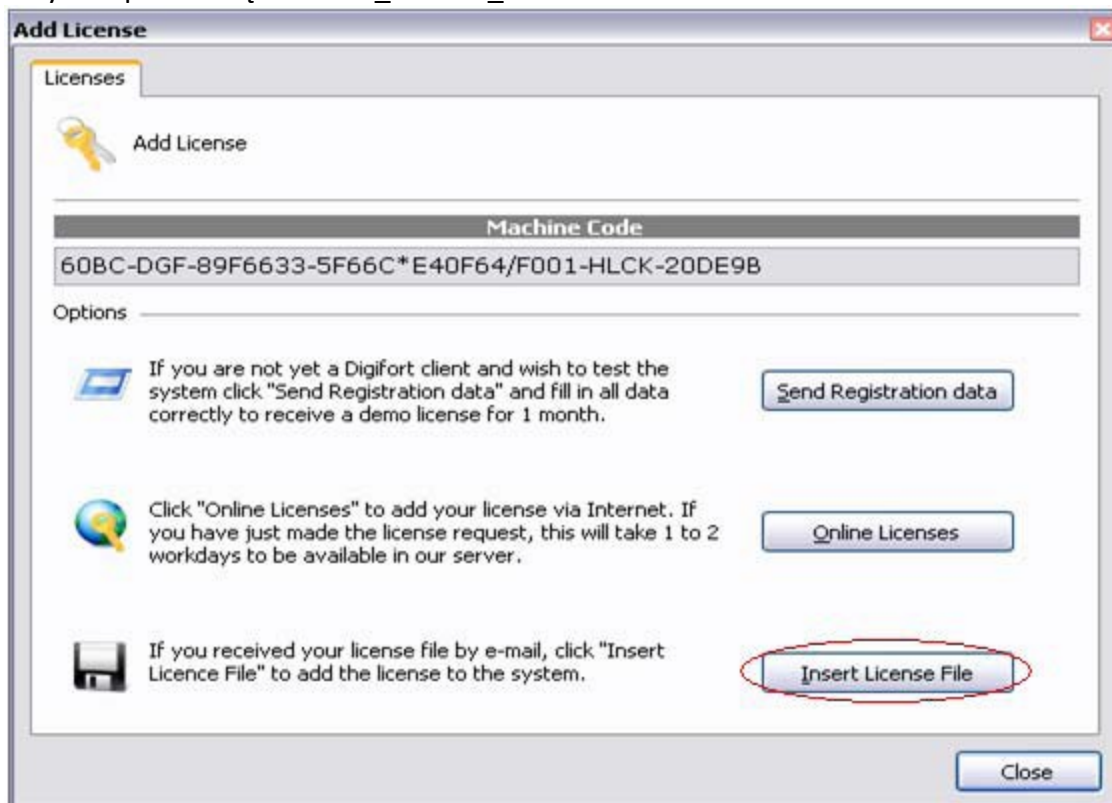
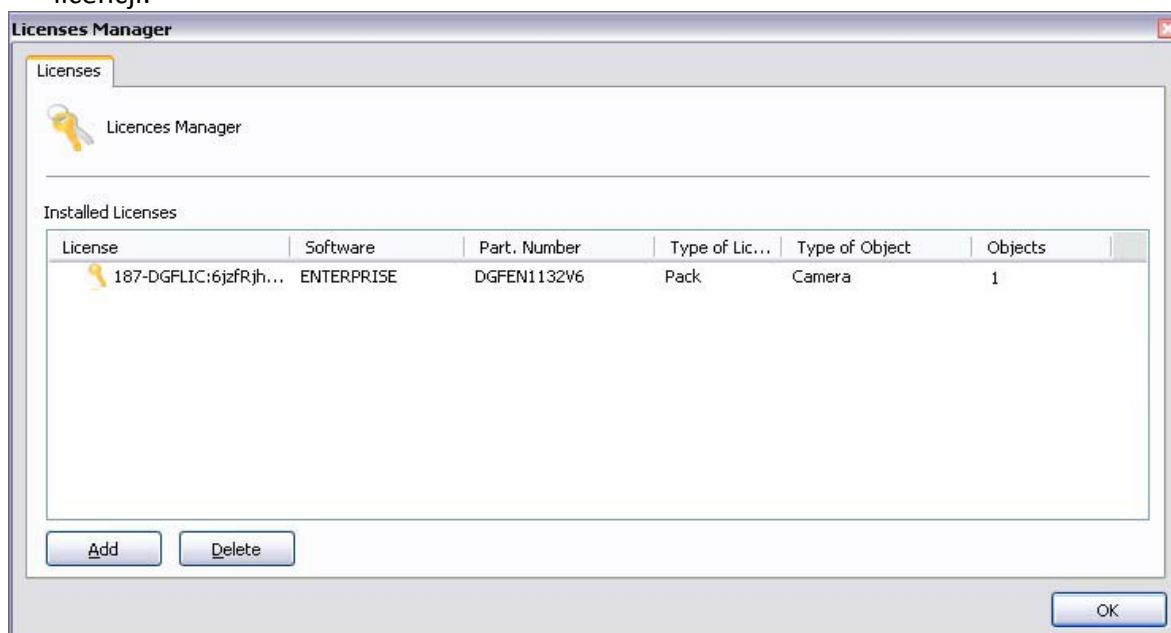


Aby aktywować klucz należy:

- Podłączyć "Klucz USB" do komputera
- W programie "Digifort Explorer Administration Client" wejść w zakładkę "Server > Licenses > Configure Licenses > .
- Wybrać ikonę "Insert License File"
- Wybrać plik z załącznika DL_EX1004_10052343.dlf



- Po udanej aktywacji pojawi się następujące okno z informacją o pozytywnym dodaniu licencji.



Więcej informacji znajduje się w zakładce Help na koncie użytkownika:

<http://licence.digifort.com/login.php>