

Instrukcja wgrania Firmware'u/ pakietów językowych w rejestratorach DS-7200HVI-SV

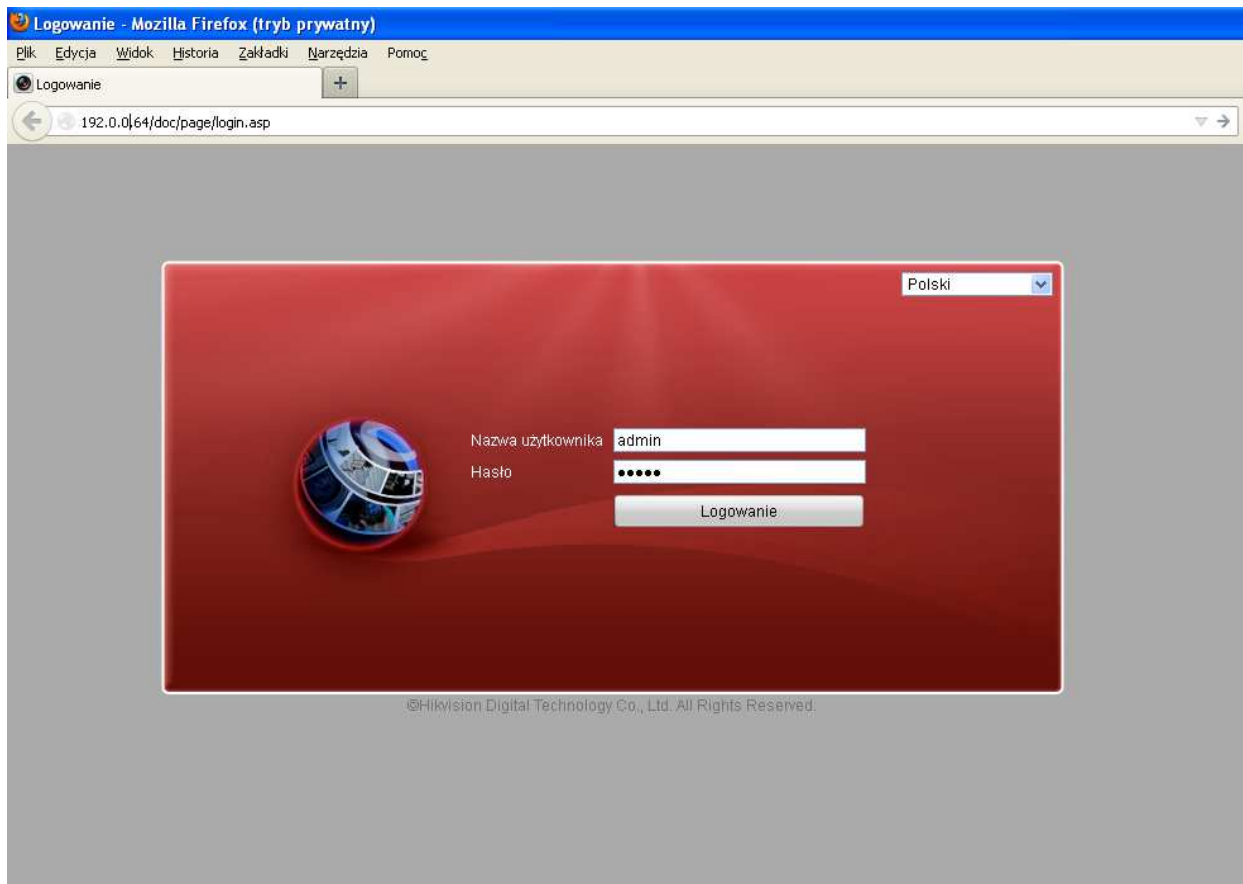
M72104

M72108

M72116

Wgranie Firmware'u z poziomu przeglądarki:

1. Pobrać z karty katalogowej plik z Firmware do odpowiedniego rejestratora, oraz rozpakować np. Za pomocą winrar plik digicap.dav
2. Otworzyć przeglądarkę np. IE, Google Chrome, Firefox, Safari
3. Wpisać adres IP rejestratora – domyślnie 192.0.0.64 (karta sieciowa komputera musi należeć do tej samej grupy sieciowej, zatem adres komputera powinien być np. 192.0.0.65)
4. Domyślny Login: "admin", Hasło: "12345"



5. Wejść w zakładkę Konfiguracja (Configuration)-> Konserwacja (Maintenance)
6. W polu "Zdalna Aktualizacja" (Remote Upgrade) za pomocą przycisku "Przeglądaj"(Browse), wybrać rozpakowany plik Firmware'u "digicap.dav", a następnie "Aktualizuj" (Upgrade)

Konfiguracja - Mozilla Firefox (tryb prywatny)

Plik Edycja Widok Historia Zakładki Narzędzia Pomoc

Konfiguracja

192.168.1.64/doc/page/main.asp

HIKVISION DS-7208HVI-SV

Live Odtwarzanie Dziennik **Konfiguracja**

Konfiguracja

- ▶ Konfiguracja lokalna
- ▶ Konfiguracja zdalna
 - ▶ Parametry urządzenia
 - ▶ Info o urządzeniu
 - ▶ Ustawienia czasu
 - ▶ Ustawienia kamery
 - ▶ Ustawienia sieciowe
 - ▶ Ustawienia portu szeregowego
 - ▶ Wyjątek
 - ▶ Zarządzanie użytkownikami
 - ▶ Zarządzanie dyskami
 - ▶ Konserwacja**
 - ▶ Zarządzanie kamerami

Konserwacja

Restart

Restart Ponownie uruchom urządzenie.

Fabryczne

Wznów Przywraca domyślne ustawienia z wyjątkiem parametrów karty sieciowej.

Fabryczne Przywrócenie ustawień fabrycznych.

Zaimportuj plik konfiguracji

Plik konfiguracji Przeglądaj Import

Stan

Eksportuj plik konfiguracji

Eksportuj

Zdalna aktualizacja

Opr. układowe Przeglądaj Aktualizuj

Stan

Nota : Aktualizacja potrwa od 5 do 10 minut, nie wyłączaj zasilania. Po aktualizacji nastąpi automatyczny restart.

7. Podczas aktualizacji nie wolno odłączać kabla zasilania, ani transmisji danych. Grozi to uszkodzeniem rejestratora.

Wgranie Firmware'u z poziomu rejestratora:

1. Pobrać z karty katalogowej plik z Firmware do odpowiedniego rejestratora, oraz rozpakować np. Za pomocą winrar plik digicap.dav
2. Skopiować digicap.dav na pendrive'a, następnie podpiąć go pod port USB rejestratora
3. Zalogować się do rejestratora - domyślny Login:"admin", Hasło:"12345"
4. Z menu głównego wejść w zakładkę Konserwacja(Maintenance)->Aktualizacja Firmware(Upgrade)
5. Kliknąć na pliku digicap.dav, a następnie Aktualizuj(Upgrade).



6. Podczas aktualizacji nie wolno odłączać kabla zasilania, ani transmisji danych. Grozi to uszkodzeniem rejestratora.